

PRICING CUSHIONS

TARIFICATION DES COUSSINS - PRIJZENSYSTEEM KUSSENS

CATEGORIES

The price of the cushions depends on the type of fabric.

All of our cushions are made to order and can therefore not be cancelled after 24 h. The delivery time is 4 weeks.

	CATEGORY D	CATEGORY E	CATEGORY F
FABRIC	Sunbrella®	Canvas Dalsace Gaelic NEW Knit NEW Linen Luxury Natural Rustic Weave Tagika Taman Twist	Naram NEW Sujàn

CATÉGORIES

Le prix des coussins dépend du type de tissu.

Tous nos coussins sont fabriqués sur commande et ne peuvent pas être annulés après 24h. Le délai de livraison est de 4 semaines.

	CATÉGORIE D	CATÉGORIE E	CATÉGORIE F
TISSU	Sunbrella®	Canvas Dalsace Gaelic NEW Knit NEW Linen Luxury Natural Rustic Weave Tagika Taman Twist	Naram NEW Sujàn

CATEGORIEËN

De prijzen van de kussens worden bepaald door het type stof).

Al onze kussens worden op bestelling gemaakt en kunnen hierdoor na 24u niet meer geannuleerd worden. Als levertermijn moet u 4 weken voorzien.

	CATEGORIE D	CATEGORIE E	CATEGORIE F
STOF	Sunbrella®	Canvas Dalsace Gaelic NEW Knit NEW Linen Luxury Natural Rustic Weave Tagika Taman Twist	Naram NEW Sujàn

FIRE RETARDANT CUSHIONS

DES COUSSINS FEU RETARDANT - BRANDVERTRAGENDE KUSSENS

For projects, Tribù is able to offer fire retardant cushions (foam and fabric).

We are happy to work with you on your project and find the best solution.
Please do not hesitate to contact our contract department (teamcontract@tribu.com) for a tailored solution.

Pour les projets, Tribù est capable d'offrir des coussins (mousse et tissu) feu retardant.

Nous sommes heureux de travailler avec vous sur votre projet et de rechercher la meilleure solution.
Contactez notre Service Contractuel (teamcontract@tribu.com) pour une solution sur mesure.

Voor projecten kan Tribù brandvertragend kussens (schuim en stof) aanbieden.

Wij werken graag samen met u aan uw project en zoeken naar de beste oplossing.
Contacteer onze contractafdeling (teamcontract@tribu.com) voor een oplossing op maat.

SUNBRELLA®



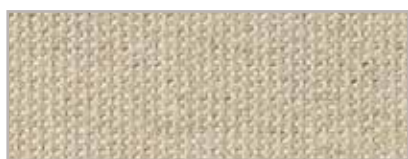
01 - Natté White



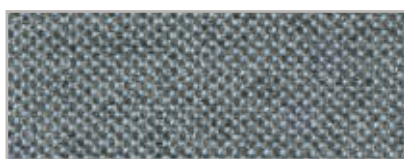
03 - Oyster



06 - Natté Dune



07 - Papyrus*



08 - Natté Carbon Sky



10 - Curaçao



11 - Blush



13 - Indian Summer



15 - Ashe*



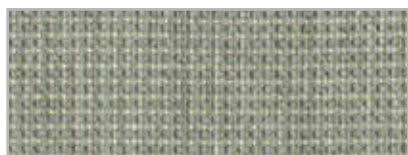
34 - Natté Frost Chiné



40 - Natté Olive



42 - Leaf*



44 - Natté Anis



45 - Natté Mist



46 - Natté Stardust

*This fabric is made with recycled fabric. Due to its specific character, it may show irregularities.

*Ce tissu est fabriqué avec des tissu recyclé. Des irrégularités peuvent se reproduire ce qui fait partie du caractère spécifique de ce tissu.

*Deze stof is gemaakt met gerecycleerde stoffen. Hierdoor kunnen onregelmatigheden voorkomen die deel uitmaken van het specifieke karakter van deze stof.

Smooth fabrics are less prone to looping.

Les tissus lisses ont moins tendance à produire des boucles.

Gladde stoffen zijn minder vatbaar voor lusvorming.

COLORS - COULEURS - KLEUREN

CAT. D



47 - Natté Ochre



64 - Natté Nature grey



65 - Natté Basalt



69 - Natté Silvergrey



75 - Natté Charcoal



76 - Granite*



89 - Natté Wengé

CAT. E

GAELIC



E22 - Pearl



E23 - Glacier



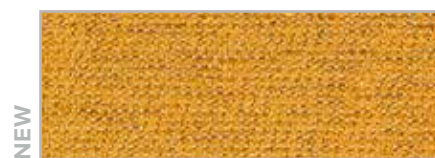
E25 - Sandstone



E27 - Mushroom



E29 - Dark Copper



E30 - Ochre

DALSACE



B41 - Dalsace Canvas



B42 - Dalsace Flax



B43 - Dalsace Snow Grey



B44 - Dalsace Zinc



B45 - Dalsace Night

Smooth fabrics are less prone to looping.
Les tissus lisses ont moins tendance à produire des boucles.
Gladde stoffen zijn minder vatbaar voor lusvorming.

COLORS - COULEURS - KLEUREN

CAT. E

LUXURY



B02V2 - Luxury Canvas



B06 - Luxury Black



B07 - Luxury Blue



B32 - Luxury Pure White



B71 - Luxury Dove



B72 - Luxury Dolphin



B93 - Luxury Seal



B96 - Luxury Off Black

TUV = Fabric will no longer be re-ordered. Out stock = out stock.
TUV = Le tissu ne sera plus commandé à nouveau. Rupture de stock = rupture de stock.
TUV = Stof wordt niet meer bijbesteld. Op = op.

The reproduction of colors may differ from reality.
La représentation des couleurs peut varier de la réalité.
De weergave van kleuren kan verschillen met de werkelijkheid.

LINEN



B12 - Linen



B13 - Chalk



B15 - Washed Linen



B54 - Linen Oyster



B55 - Linen Scisto



B57 - Linen Grey



B69 - Silverstone

Smooth fabrics are less prone to looping.
Les tissus lisses ont moins tendance à produire des boucles.
Gladde stoffen zijn minder vatbaar voor lusvorming.

CAT. E

TWIST



B10 - Twist Linen

KNIT



E32 - Morning Dew



E34 - Silverstone



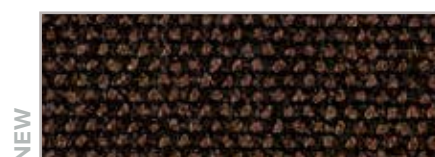
E38 - Iris



E39 - Wengé



E43 - Rosemary



E44 - Licorice



E45 - Mellow Ochre



E46 - Colorado



E48 - Dark Copper

The reproduction of colors may differ from reality.
La représentation des couleurs peut varier de la réalité.
De weergave van kleuren kan verschillen met de werkelijkheid.

CANVAS



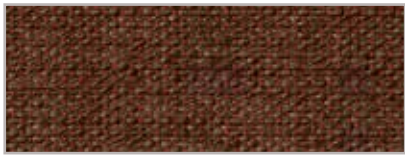
B110 - Canvas Cotton White



B111 - Canvas Tweed Brown



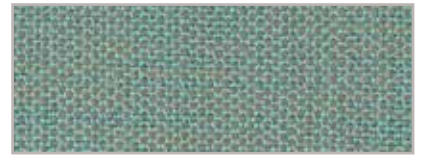
B112 - Canvas Tuscan Linen



B114 - Canvas Merlot Red



B116 - Canvas Mandarin



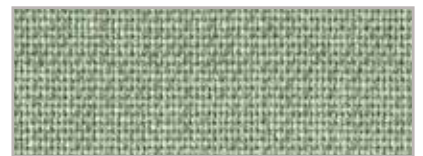
B117 - Canvas Azure Blue



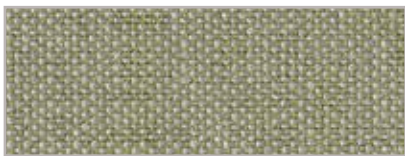
B118 - Canvas Lace



B119 - Canvas Seaside Blue



B120 - Canvas Seasalt



B121 - Canvas Seagrass

Smooth fabrics are less prone to looping.
Les tissus lisses ont moins tendance à produire des boucles.
Gladde stoffen zijn minder vatbaar voor lusvorming.

CAT. E

NATURAL



B154 - Natural Seashell



B155 - Natural Cloudy Sky



B156 - Natural Aged Ivory



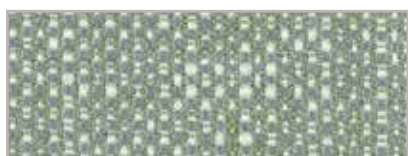
B157 - Natural Umbra



B159 - Natural Amalfi



B160 - Natural Aquamarine



B190 - Natural Sage Green



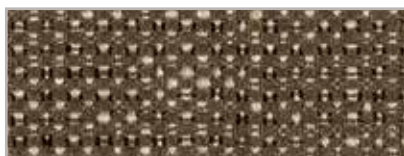
B191 - Natural Sandy Dunes



B192 - Natural Pale Blue



B193 - Natural Off-White



B194 - Natural Dark Brown

TUV = Fabric will no longer be re-ordered. Out stock = out stock.
TUV = Le tissu ne sera plus commandé à nouveau. Rupture de stock = rupture de stock.
TUV = Stof wordt niet meer bijbesteld. Op = op.

The reproduction of colors may differ from reality.
La représentation des couleurs peut varier de la réalité.
De weergave van kleuren kan verschillen met de werkelijkheid.

RUSTIC WEAVE



B140 - Rustic Weave Dark Grey



B142 - Rustic Weave Moss



B143 - Rustic Weave Oyster



B144 - Rustic Weave Cord



B146 - Rustic Weave Ice Grey



B147 - Rustic Weave Black



B150 - Rustic Weave Abricot



B151 - Rustic Weave Brown



B152 - Rustic Weave Fresco



B153 - Rustic Weave Lagoon

CAT. E

TAGIKA



B180 - Tagika White



B181 - Tagika Mist



B182 - Tagika Silvergrey



B183 - Tagika Terracotta



B184 - Tagika Fresco



B185 - Tagika Eucalyptus



B186 - Tagika Scisto



B187 - Tagika Nature Grey



B188 - Tagika Oyster



B189 - Tagika Moss

TAMAN



B170 - Taman Silver



B171 - Taman Off-Black



B172 - Taman Basalt



B173 - Taman Poivre



B174 - Taman Linen



B175 - Taman White Sand



B176 - Taman White

Smooth fabrics are less prone to looping.
Les tissus lisses ont moins tendance à produire des boucles.
Gladde stoffen zijn minder vatbaar voor lusvorming.

COLORS - COULEURS - KLEUREN

CAT. F

SUJÀN



F01 - Sujàn Hemp



F02 - Sujàn Moss



F04 - Sujàn Ochre

NARAM

NEW



F19 - Pearl

NEW



F20 - Almond

NEW



F21 - Warm Cotton

PAVILION

SUNSCAPE



S54 - Sunscape Oyster



S64 - Sunscape Nature Grey

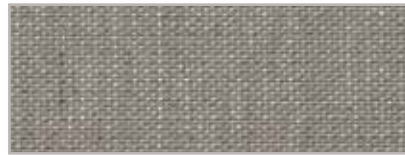


S70 - Sunscape Stone

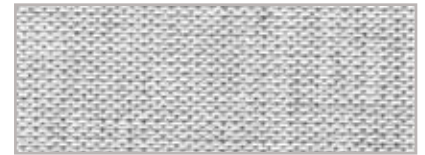
VELUM



V54 - Velum Oyster



V64 - Velum Nature Grey



V70 - Velum Stone

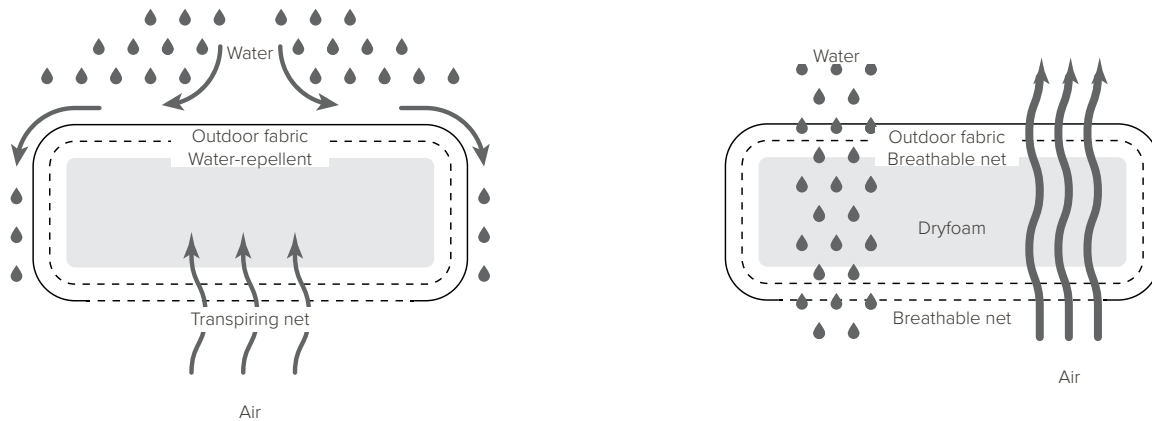
The reproduction of colors may differ from reality.
La représentation des couleurs peut varier de la réalité.
De weergave van kleuren kan verschillen met de werkelijkheid.

Smooth fabrics are less prone to looping.
Les tissus lisses ont moins tendance à produire des boucles.
Gladde stoffen zijn minder vatbaar voor lusvorming.

REMBOURRAGES - VULLINGEN

OUTDOOR FILLING

All our cushions are weatherproof, which means you can leave them outside, even during short periods of rain. To preserve the beautiful appearance of the cushions, it is best to keep them indoors during autumn and winter. Depending on the design of the cushions, there are 2 different systems:



water-repellent fillings have a cover in a laminated, water-repellent polypropylene material which prevents water from penetrating. The thread used to stitch the seams swells when getting wet, preventing water from penetrating through the seams. On top of that, the seams are protected on the inside with an extra covering. If nevertheless water should penetrate, the material is breathable, letting moisture out to prevent moulding.

(AMANU, CTR BACK CUSHIONS, ELIO, MOOD SOFA, NATAL ALU SOFA, NODI SOFA, NOMAD, PURE SOFA CASUAL, SENJA, TOSCA AND VIS À VIS SOFA)

water-permeable fillings (dryfoam) have an open cell structure so air can circulate freely. Water passes through the filling but dries quickly thanks to the large open pores, substantially inhibiting fungal growth.

(CTR SEAT CUSHIONS, NODI, PAVILION DAYBED, PURE SOFA MIAMI, KOS)

NODI SOFA, an incomparable comfort

In addition to the water-repellent properties mentioned above, the cushions of our Nodi Sofa are filled with an innovative, new generation material with a remarkable softness, outstanding shape-retention and excellent breathability.

This new, natural and recyclable polyester fibre is set to change the world of synthetic foams and fibres used for cushion fillings. As a result of its unique molecular structure, it maintains its bounce even after repeated compressions and

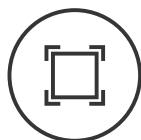
quickly recovers its airy volume. Thanks to its high durability, its unique texture is retained for a long time.

Nodi's back cushions consist of compartments fully filled with this new fibre, combined with recycled memory-foam particles. This provides excellent support and form stability.

The seat cushions are filled with high quality PU foam with a padding in non-carded microfibre that has been developed for its softness, fluffiness and comfort, creating a seat cushion with the same performance as feathers and down.



Outstanding softness



Excellent shape retention



Comfortable stretch



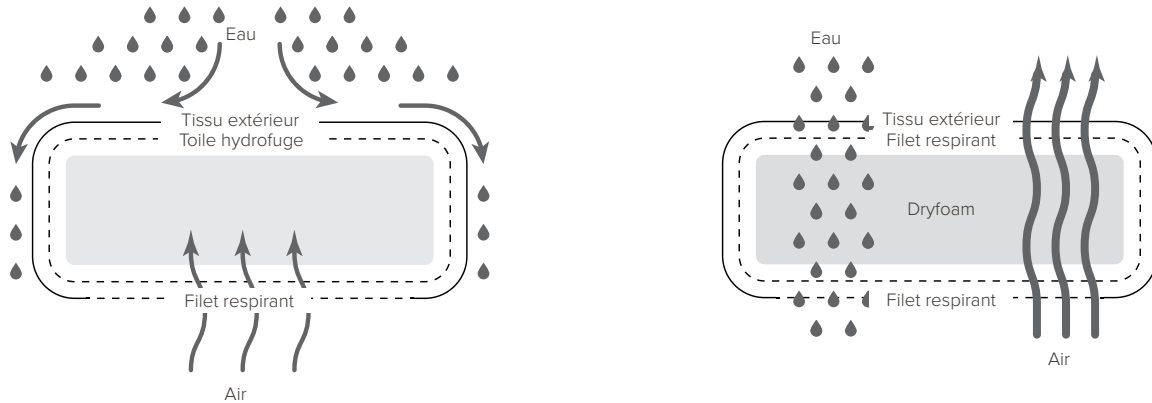
Highly ecological



Superior rebound

REMBOURRAGE POUR L'EXTÉRIEUR

Tous nos coussins sont résistants aux intempéries. Ils peuvent donc rester dehors, même pendant de courtes périodes de pluie. Afin de conserver au mieux la beauté de vos coussins, nous vous recommandons de les rentrer à l'intérieur en automne et en hiver. Dépendant du design des coussins, il existe deux types de rembourrages différents :



les rembourrages imperméables à l'eau disposent d'une toile en polypropylène laminé hydrofuge, ce qui empêche l'eau d'y pénétrer. Le fil utilisé pour coudre les coutures, gonfle quand il est mouillé, empêchant l'eau de pénétrer à travers les coutures. En plus, les coutures sont protégées à l'intérieur avec une couverture supplémentaire. Si néanmoins de l'eau rentre, le matériau est respirant : il permet à l'humidité de s'évacuer afin d'éviter le risque de moisissure.

(AMANU, CTR COUSSINS DOSSIER, ELIO, MOOD SOFA, NATAL ALU SOFA, NODI SOFA, NOMAD, PURE SOFA CASUAL, SENJA, TOSCA ET VIS À VIS SOFA)

les rembourrages perméables à l'eau (dryfoam) disposent d'une structure à cellules ouvertes ce qui permet à l'air de circuler librement. L'eau passe à travers le rembourrage, mais sèche très rapidement grâce aux larges pores, ce qui limite le risque de moisissure.

(CTR COUSSINS D'ASSISE, NODI, PAVILION DAYBED, PURE SOFA MIAMI, KOS)

NODI SOFA, un confort incomparable.

En plus des propriétés hydrofuges mentionnées ci-dessus, les coussins de notre canapé Nodi Sofa sont rembourrés d'un matériau innovant de dernière génération qui offre une douceur remarquable, une excellente mémoire de forme et une respirabilité hors du commun. Ce nouveau fibre de polyester naturel recyclable va révolutionner le monde de la fibre et de la mousse synthétiques utilisées jusqu'à présent pour le rembourrage des coussins. Grâce à sa structure moléculaire unique, elle retrouve rapidement sa forme et son volume aéré, même après

des compressions répétées. Grâce à sa haute résistance, elle conservera longtemps sa texture unique. Les coussins de dossier du canapé Nodi sont constitués de compartiments entièrement remplis de cette nouvelle fibre, combinée à des particules de mousse à mémoire de forme recyclée. La garantie d'un soutien et d'une stabilité de forme remarquables. Les coussins de siège sont remplis de mousse PU de haute qualité avec une couche supérieure en microfibre non cardée avec une douceur et un confort comparables à ceux des plumes et du duvet.



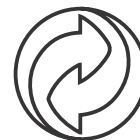
Douceur
exceptionnelle



Maintient sa forme



Élasticité confortable



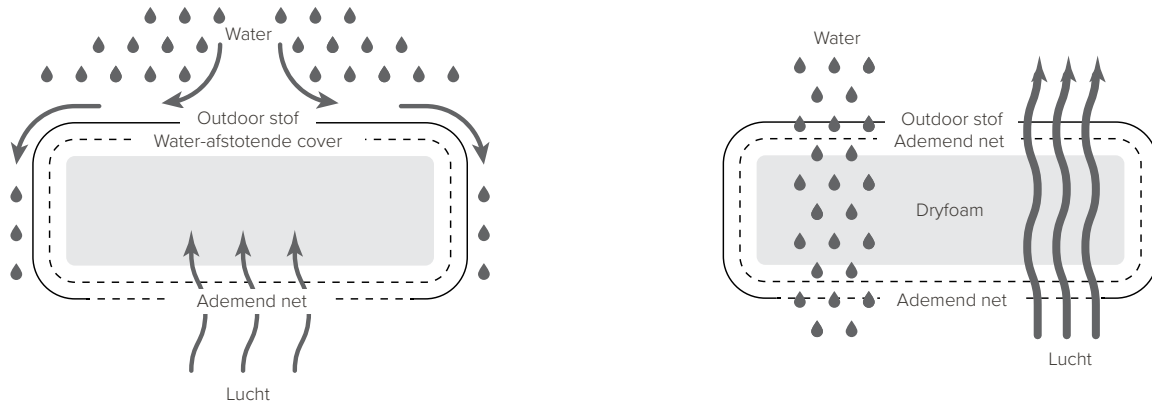
Hautement
écologique



Excellente
mémoire de forme

BUITENVULLING

Al onze kussens zijn weerbestendig waardoor u ze gewoon buiten kan laten liggen, ook tijdens korte periodes van regen. Om uw kussens langer mooi te houden, haalt u ze tijdens de herfst- en winterperiode best binnen. Afhankelijk van het design van de kussens, gebruiken we 2 verschillende systemen:



Waterafstotende kussens hebben een hoes rond de vulling in gelamineerd, waterafstotend polypropyleen waardoor water niet in de vulling kan binnendringen. De draad die gebruikt wordt om de naden te stikken, zwelt op als hij vochtig wordt, waardoor water ook niet langs de naden kan binnenkomen. Bovendien worden de naden aan de binnenzijde ook nog beschermd met een extra hoesje. Indien water toch nog zou binnensijpelen, kan het vocht eruit omdat de vulling ventilerend is.

(AMANU, CTR RUGKUSSENS, ELIO, MOOD SOFA, NATAL ALU SOFA, NODI SOFA, NOMAD, PURE SOFA CASUAL, SENJA, TOSCA EN VIS À VIS SOFA)

Waterdoorlaatbare kussens (dryfoam) hebben een open celstructuur waardoor lucht vrij kan circuleren. Water penetreert door de vulling maar droogt snel dankzij de grote, open poriën waardoor schimmel weinig kans krijgt.

(CTR ZITKUSSENS, NODI, PAVILION DAYBED, PURE SOFA MIAMI, KOS)

NODI SOFA, een onvergelijkbaar comfort.

Bovenop de waterafstotende eigenschappen zoals hierboven vermeld, zijn de kussens van onze Nodi Sofa gevuld met een innovatief materiaal van de nieuwste generatie met een opmerkelijke zachtheid, perfecte vormvastheid en een uitstekend ademend vermogen.

Deze nieuwe, natuurlijke, recycleerbare polyestervezels zullen de wereld van synthetische vezels en schuimvullingen voorgoed veranderen. Dankzij hun unieke moleculaire structuur nemen ze snel terug hun vorm en luchtig volume aan, zelfs na

herhaaldelijk samendrukken. Dankzij de hoge duurzaamheid behouden ze hun unieke textuur voor lange tijd.

De rugkussens van Nodi Sofa bestaan uit compartimenten die volledig gevuld zijn met deze nieuwe vezels gecombineerd met gerecycleerde memory foam deeltjes. Dit zorgt voor een uitstekende ondersteuning en vormstabiliteit.

De zitkussens zijn gevuld met hoogwaardig PU-schuim met een toplaag in niet-gekaarde microvezel met een zachtheid en comfort vergelijkbaar met veren en dons.



Voortreffelijke zachtheid



Excellente vormvastheid



Comfortabele stretch



Zeer milieuvriendelijk



Superieure terugvering

FABRIC TYPES

TYPES DE TISSUS - STOF TYPES

INFORMATION

Tribù offers a selection of 118 different outdoor fabrics, all carefully chosen to match our discreet luxury character. Each fabric is engineered with high performance characteristics that provide resistance to fading from sunlight and offer a long life. Durable, yet very tactile. Within our range, we work with 3 different fabric types, see overview beneath. You can find more info on these fabric types on the following pages.

INFORMATION

Tribù propose une gamme de 118 tissus pour l'extérieur, tous soigneusement choisis afin de correspondre à notre image de luxe discret. Chaque tissu est conçu avec des caractéristiques de haute performance qui offrent une résistance à la décoloration due à la lumière du soleil et une longue durée de vie. Durable, mais aussi très agréable au toucher. Au sein de notre gamme, nous travaillons avec 3 types de tissus différents, voir le tableau ci-dessous. Vous pouvez trouver plus d'informations sur ces types de tissu dans les pages suivantes.

INFORMATIE

Tribù beschikt over een gamma van 118 verschillende buitenstoffen, allemaal zorgvuldig gekozen om te matchen bij ons discrete luxe karakter. Elke stof is geproduceerd met high-performance kenmerken die weerstaan aan de invloed van de zon en een lange levensduur garanderen. Duurzaam, maar toch zeer tactiel. In ons gamma werken we met 3 verschillend types stof, zie tabel hier beneden. U vindt meer info over deze types stof op de volgende bladzijden.

	SOLUTION DYED ACRYLIC	SOLUTION DYED POLYOLEFIN	PVC COATED POLYESTER
Canvas	x		
Dalsace	x		
Gealic		x	
Knit		x	
Linen	x	x	
Luxury	x	x	
Naram	x		
Natural	x		
Rustic Weave	x		
Sujàn	x		
Sunbrella®	x		
Sunscape	x		x
Tagika		x	
Taman		x	
Twist		x	
Velum	x		

Smooth fabrics are less prone to looping.
Les tissus lisses ont moins tendance à produire des boucles.
Gladde stoffen zijn minder vatbaar voor lusvorming.

SOLUTION DYED ACRYLICS

DES TEXTILES EN ACRYLIQUE TEINTÉS DANS LA MASSE - IN DE MASSA GEVERFD ACRYL

SUNBRELLA®, CANVAS, DALSACE, LINEN, LUXURY, NATURAL, NARAM, RUSTIC WEAVE, SUJÀN

INFORMATION

Acrylic fabrics are durable, high-performance synthetic fabrics made from acrylic fibers. They have a number of advantages including mildew-resistant properties and a minimal absorbency of liquids. The acrylics Tribù uses are solution-dyed which means that they are dyed before the yarn is created. A liquid acrylic solution is mixed with the dye and is then formed into a fiber so it already has color before it is spun into a yarn. This process guarantees an optimal colour fastness. Their ability to breathe prevents mold from building up on the surfaces of the fabric. The open weave provides air flow helping to reduce heat and humidity. In addition to the technical performance, acrylic fabrics have a very soft look and feel, creating the perfect ambiance for your outdoor furniture. Our solution dyed fabrics are treated with a special Teflon® coating to make them water repellent and resistant to stains, grease, fluids and salt or chlorine water.

MAINTENANCE

The covers of all our cushions can be removed and cleaned. All solution dyed acrylics can be washed at 30° C. After washing we recommend to apply Textile Protector (p. 181) which provides the fabric with an invisible, water- and stain repellent film.

INFORMATION

Les tissus en acrylique sont des textiles synthétiques résistants, de très grande qualité, fabriqués à partir de fibres en acrylique. Ils ont de très nombreux avantages, parmi lesquels des propriétés antifongiques et un degré d'absorption des liquides très faible. Les tissus en acrylique utilisés par Tribù sont teintés dans la masse ce qui signifie qu'ils sont teintés avant même la création du fil de tissage. On mélange une solution liquide acrylique avec le colorant qui est ensuite transformé en fibre. Celle-ci est donc déjà teintée avant d'être filée. Ce processus garantit une tenue optimale des couleurs. Leurs propriétés respirantes ne laissent aucune chance aux moisissures. Par ailleurs, le tissage aéré permet une meilleure circulation de l'air, de sorte que les tissus ne deviennent jamais ni chauds, ni humides. Outre leurs caractéristiques techniques exceptionnelles, les textiles en acrylique présentent un aspect très doux visuellement, mais également au toucher, ce qui permet de recréer en extérieur une atmosphère confortable et agréable. Tous nos tissus subissent un traitement au Teflon®, ce qui les rend hydrofuges, antitaches et résistants à l'eau saline et chlorée.

ENTRETIEN

Toutes les housses de nos coussins peuvent être retirées afin d'être nettoyées. Tous les tissus en acrylique peuvent être lavés à 30 °C. Après lavage, il est recommandé de vaporiser dessus Textile Protector (p. 181), qui va le protéger d'un film invisible hydrofuge et antitache.

INFORMATIE

Acryl stoffen zijn duurzame, hoogwaardige synthetische stoffen gemaakt van acrylvezels. Ze hebben een aantal voordelen, zoals een weerstand tegen schimmel en een minimale absorptie van vloeistoffen. De acryl die Tribù gebruikt, is in de massa geveerd wat betekent dat de vezels zijn geveerd voordat het garen wordt gemaakt. Een vloeibare acryloplossing wordt gemengd met de kleurstof en vervolgens tot een vezel wordt gevormd, zodat het al kleur heeft voordat het tot garen gesponnen wordt. Dit proces garandeert een optimale kleurvastheid. Hun ademende eigenschappen geven schimmel weinig kans. De open weving zorgt eveneens voor luchtcirculatie waardoor de stoffen niet heet of plakkerig worden. Naast hun bijzondere technische eigenschappen, hebben acryl stoffen ook een zeer zachte look & feel, waardoor ze de perfecte sfeer op uw terras kunnen creëren. Al onze stoffen hebben een Teflon® behandeling gekregen waardoor ze water, vlek- en vetafstotend zijn en bestand tegen zout en chloorwater.

ONDERHOUD

Alle hoezen van onze kussens kunnen verwijderd worden en gereinigd. Alle acryl stoffen kunnen gewassen worden op 30° C. Na het wassen is het raadzaam om de stof in te spuiten met Textile Protector (p. 181) die een onzichtbare, water- en vlekafstotende film aanbrengt.

SOLUTION DYED POLYOLEFIN

DES TEXTILES EN POLYOLÉFINE TEINTÉS DANS LA MASSE - IN DE MASSA GEVERFD POLYOLEFIN

KNIT, LINEN, LUXURY, TAGIKA, TAMAN, TWIST



INFORMATION

Solution dyed polyolefin fabrics are the perfect combination of ecology (100% recycable), durability and performance, being twice as strong as acrylics. Polyolefin fabrics are resistant to water, mildew and stains. Combined with their high abrasion and pilling resistance, it makes them the perfect fabrics for your outdoor furniture. Their UV-resistance is dependent on the colour and might be lower than solution dyed acrylic fabrics (test results can be found on the back of your sample swatch and on p. 138-143). In case of lower results, slight fading of the colour might occur after 2 years.

MAINTENANCE

The cover of all our cushions can be removed and cleaned. All solution-dyed polyolefin fabrics can be washed at 30° C. After washing we recommend to apply Textile Protector (p. 181) which provides the fabric with an invisible, water- and stain repellent film.

INFORMATION

Les tissus en polyoléfine teintés dans la masse constituent l'alliance parfaite entre écologie (100 % recyclables), caractère inusable et haute qualité, étant deux fois plus résistants que les tissus en acrylique. Ils sont imperméables, hydrofuges et antitaches. Le fait qu'ils soient également anti-abrasifs et anti-peluches, en font des tissus parfaits pour habiller vos meubles d'extérieur. Leur résistance aux UV est variable selon la couleur et peut être moins efficace que pour des tissus en acrylique teintés dans la masse (vous pourrez consulter les résultats des tests au dos de chaque coupon de tissu ou p. 138-143). En cas de moins bons résultats, on observe en général un début de décoloration au bout de 2 ans.

ENTRETIEN

Toutes les housses de nos coussins peuvent être retirées et nettoyées. Tous les tissus en polyoléfine peuvent être lavés à 30 °C. Après lavage, il est recommandé de vaporiser dessus Textile Protector (p. 181), qui va le protéger d'un film invisible hydrofuge et antitache.

INFORMATIE

In de massa geverfde polyolefin stoffen, zijn de perfecte combinatie van milieuvriendelijkheid (100% recycleerbaar), duurzaamheid en prestatie. Ze zijn dubbel zo sterk als acrylstoffen. Polyolefin stoffen zijn water-, schimmel- en vlekbestendig. In combinatie met hun hoge weerstand tegen wrijving en pluizen, zijn dit de perfecte stoffen voor uw buitenmeubelen. Hun UV-weerstand is afhankelijk van de kleur en zou lager kunnen zijn dan in de massa geverfd acryl (testresultaten vindt u aan de achterkant van uw stofstalenbundel of op p. 138-143). In het geval van lagere resultaten, kan lichte vervaging van de kleur optreden na 2 jaar.

ONDERHOUD

Alle hoezen van onze kussens kunnen verwijderd worden en gereinigd. Alle polyolefin stoffen kunnen gewassen worden op 30° C. Na het wassen is het raadzaam om de stof in te spuiten met Textile Protector (p. 181) die een onzichtbare, water- en vlekafstotende film aanbrengt.

PVC COATED POLYESTER

POLYESTER ENDUIT DE PVC - PVC GECOAT POLYESTER

SUNSCAPE



INFORMATION

These fabrics are composed of polyester that is coated with PVC. The polyester provides strength and dimensional stability, while the PVC coating makes the material waterproof and resistant to dirt, mildew, oil, salt, chemicals and UV rays. It also gives the material added strength and durability.

MAINTENANCE

PVC coated fabrics are very maintenance friendly and can easily be cleaned with clear water, a pH- neutral soap and a soft brush. Rinse with clear water. Stubborn stains can be removed with Synthetics Super Cleaner (p. 180).

INFORMATION

Ces tissus sont composés Le polyester, recouvert de PVC. Le polyester assure solidité et stabilité dimensionnelle, tandis que l'enduit de PVC rend le matériau imperméable et résistant à la saleté, la moisissure, huile, sel, produits chimiques et aux rayons UV. En plus, il augmente encore la solidité et durabilité.

ENTRETIEN

Le polyester enduit de PVC est très facile à entretenir et se nettoie aisément avec de l'eau pure, un savon à pH neutre et une brosse douce. Rincez ensuite à l'eau propre. Les taches récalcitrantes peuvent être éliminées avec le Synthetics Super Cleaner (p. 180).

INFORMATIE

Deze stoffen zijn samengesteld uit polyester dat gecoat wordt met PVC. De polyester biedt sterkte en dimensionale stabiliteit, terwijl de PVC-coating het materiaal waterdicht maakt en bestand tegen vuil, schimmel, olie, zout, chemicaliën en UV-stralen. Het voegt ook extra sterkte en duurzaamheid toe.

ONDERHOUD

Deze stoffen zijn zeer onderhoudsvriendelijk en kunnen gemakkelijk gereinigd worden met zuiver water , een pH-neutrale zeep en een zachte borstel. Naspoelen met zuiver water en Synthetics Super Cleaner (p. 180).

FABRIC PROPERTIES

PROPRIÉTÉS DU TISSUS - STOFFEIGENSCHAPPEN

	Code	Category	Composition	Weight (g/m ²)
SUNBRELLA®				
Natté White	01	Cat. D	Sunbrella® Solution dyed acrylic	275
Oyster NEW	03	Cat. D	Sunbrella® Solution dyed acrylic	280
Natté Dune	06	Cat. D	Sunbrella® Solution dyed acrylic	275
Papyrus*	07	Cat. D	Sunbrella® 50% recycled acrylic - 47% acrylic - 3% PE	340
Natté Carbon Sky	08	Cat. D	Sunbrella® Solution dyed acrylic	275
Curaçao	10	Cat. D	Sunbrella® Solution dyed acrylic	260
Blush	11	Cat. D	Sunbrella® Solution dyed acrylic	260
Indian Summer	13	Cat. D	Solution dyed acrylic	275
Ashe*	15	Cat. D	Sunbrella® 50% recycled acrylic - 47% acrylic - 3% PE	340
Natté Frost Chiné	34	Cat. D	Sunbrella® Solution dyed acrylic	275
Natté Olive	40	Cat. D	Sunbrella® Solution dyed acrylic	275
Leaf*	42	Cat. D	Sunbrella® 50% recycled acrylic - 47% acrylic - 3% PE	340
Natté Anis	44	Cat. D	Sunbrella® Solution dyed acrylic	275
Natté Mist	45	Cat. D	Sunbrella® Solution dyed acrylic	275
Natté Stardust	46	Cat. D	Sunbrella® Solution dyed acrylic	275
Natté Ochre	47	Cat. D	Sunbrella® solution dyed acrylic	275
Natté Nature Grey	64	Cat. D	Sunbrella® Solution dyed acrylic	275
Natté Basalt	65	Cat. D	Sunbrella® Solution dyed acrylic	275
Natté Silvergrey	69	Cat. D	Sunbrella® Solution dyed acrylic	275
Natté Charcoal	75	Cat. D	Sunbrella® Solution dyed acrylic	275
Granite*	76	Cat. D	Sunbrella® 50% recycled acrylic - 47% acrylic - 3% PE	340
Natté Wengé	89	Cat. D	Sunbrella® Solution dyed acrylic	275
CANVAS				
Cotton White	B110	Cat. E	Solution dyed acrylic	393
Tweed Brown	B111	Cat. E	Solution dyed acrylic	393
Tuscan Linen	B112	Cat. E	Solution dyed acrylic	393
Merlot Red	B114	Cat. E	Solution dyed acrylic	393
Mandarin	B116	Cat. E	Solution dyed acrylic	393
Azure Blue	B117	Cat. E	Solution dyed acrylic	393
Lace	B118	Cat. E	Solution dyed acrylic	393
Seaside Blue	B119	Cat. E	Solution dyed acrylic	393
Seasalt	B120	Cat. E	Solution dyed acrylic	393
Seagrass	B121	Cat. E	Solution dyed acrylic	393
DALSACE				
Canvas	B41	Cat. E	Solution dyed acrylic	780
Flax	B42	Cat. E	Solution dyed acrylic	780
Snow Grey	B43	Cat. E	Solution dyed acrylic	780
Zinc	B44	Cat. E	Solution dyed acrylic	780
Night TUV	B45	Cat. E	Solution dyed acrylic	780
GAELIC				
Pearl NEW	E22	Cat. E	97% polypropyleen - 3% polyester	745
Glacier NEW	E23	Cat. E	97% polypropyleen - 3% polyester	745
Sandstone NEW	E25	Cat. E	97% polypropyleen - 3% polyester	745
Mushroom NEW	E27	Cat. E	97% polypropyleen - 3% polyester	745
Dark Copper NEW	E29	Cat. E	97% polypropyleen - 3% polyester	745
Ochre NEW	E30	Cat. E	97% polypropyleen - 3% polyester	745

*This fabric is made with recycled fabric. Due to its specific character, it may show irregularities.

*Ce tissu est fabriqué avec des tissu recyclé. Des irrégularités peuvent se reproduire ce qui fait partie du caractère spécifique de ce tissu.

*Deze stof is gemaakt met gerecycleerde stoffen. Hierdoor kunnen onregelmatigheden voorkomen die deel uitmaken van het specifieke karakter van deze stof.

	Code	Abrasion Resistance (cycles)		Colour fastness to weathering	Tribù UV-test	Pilling
		Martindale				
SUNBRELLA®						
Natté White	01	25.000		7-8	3-4	5
Oyster NEW	03	20.000		7-8	5	4-5
Natté Dune	06	25.000		7-8	3-4	5
Papyrus*	07	25.000		7-8	3-4	5
Natté Carbon Sky	08	25.000		7-8	4	5
Curaçao	10	25.000		7-8	4	5
Blush	11	25.000		7-8	4	5
Indian Summer	13	12.000		7-8	4	3
Ashe*	15	25.000		7-8	4-5	5
Natté Frost Chiné	34	25.000		7-8	4-5	5
Natté Olive	40	25.000		7-8	4	5
Leaf*	42	25.000		7-8	4-5	5
Natté Anis	44	25.000		7-8	4-5	5
Natté Mist	45	25.000		7-8	4-5	5
Natté Stardust	46	25.000		7-8	4	5
Natté Ochre	47	25.000		7-8	3-4	5
Natté Nature Grey	64	25.000		7-8	4-5	5
Natté Basalt	65	25.000		7-8	4-5	5
Natté Silvergrey	69	25.000		7-8	3-4	5
Natté Charcoal	75	25.000		7-8	4-5	5
Granite*	76	25.000		7-8	4-5	5
Natté Wengé	89	25.000		7-8	4-5	5
CANVAS						
Cotton White	B110	25.000		7-8	4	5
Tweed Brown	B111	25.000		7-8	4-5	5
Tuscan Linen	B112	25.000		7-8	4	5
Merlot Red	B114	25.000		7-8	4-5	5
Mandarin	B116	25.000		7-8	4	5
Azure Blue	B117	25.000		7-8	4-5	5
Lace	B118	25.000		7-8	4	5
Seaside Blue	B119	25.000		7-8	4-5	5
Seasalt	B120	25.000		7-8	4-5	5
Seagrass	B121	25.000		7-8	4-5	5
DALSACE						
Canvas	B41	30.000		7-8	3-4	3-4
Flax	B42	30.000		7-8	4	3-4
Snow Grey	B43	30.000		7-8	4	3-4
Zinc	B44	30.000		7-8	4-5	3-4
Night TUV	B45	30.000		7-8	4-5	3-4
GAELIC						
Pearl NEW	E22	>40.000		7	3-4	4-5
Glacier NEW	E23	>40.000		7	3-4	4-5
Sandstone NEW	E25	>40.000		7	3-4	4-5
Mushroom NEW	E27	>40.000		6-7	3	4-5
Dark Copper NEW	E29	>40.000		6-7	2	4-5
Ochre NEW	E30	>40.000		6-7	1	4-5

FABRIC PROPERTIES

PROPRIÉTÉS DU TISSUS - STOFFEIGENSCHAPPEN

		Code	Category	Composition	Weight (g/m ²)
KNIT					
Morning Dew	NEW	E32	Cat. E	100% solution dyed polyolefin	710
Silverstone	NEW	E34	Cat. E	100% solution dyed polyolefin	710
Iris	NEW	E38	Cat. E	100% solution dyed polyolefin	710
Wengé	NEW	E39	Cat. E	100% solution dyed polyolefin	710
Rosemary	NEW	E43	Cat. E	100% solution dyed polyolefin	710
Licorice	NEW	E44	Cat. E	100% solution dyed polyolefin	710
Mellow Ochre	NEW	E45	Cat. E	100% solution dyed polyolefin	710
Colorado	NEW	E46	Cat. E	100% solution dyed polyolefin	710
Dark Copper	NEW	E48	Cat. E	100% solution dyed polyolefin	710
LINEN					
Linen		B12	Cat. E	Solution dyed polyolefin	380
Chalk		B13	Cat. E	Solution dyed polyolefin	380
Washed linen		B15	Cat. E	Solution dyed polyolefin	380
Oyster		B54	Cat. E	Solution dyed acrylic	650
Scisto		B55	Cat. E	Solution dyed acrylic	650
Grey		B57	Cat. E	Solution dyed polyolefin	415
Silverstone		B69	Cat. E	Solution dyed acrylic	360
LUXURY					
Canvas	TUV	B02V2	Cat. E	Solution dyed polyolefin	520
Black	TUV	B06	Cat. E	Solution dyed polyolefin	520
Blue	TUV	B07	Cat. E	Solution dyed polyolefin	520
Pure White	TUV	B32	Cat. E	Solution dyed acrylic	472
Dove	TUV	B71	Cat. E	Solution dyed polyolefin	520
Dolphin	TUV	B72	Cat. E	Solution dyed polyolefin	520
Seal	TUV	B93	Cat. E	Solution dyed polyolefin	520
Off-Black	TUV	B96	Cat. E	Solution dyed polyolefin	520
NATURAL					
Seashell		B154	Cat. E	Solution dyed acrylic	365
Cloudy Sky		B155	Cat. E	Solution dyed acrylic	365
Aged Ivory		B156	Cat. E	Solution dyed acrylic	365
Umbra		B157	Cat. E	Solution dyed acrylic	365
Amalfi	TUV	B159	Cat. E	Solution dyed acrylic	365
Aquamarine		B160	Cat. E	Solution dyed acrylic	365
Sage Green		B190	Cat. E	Solution dyed acrylic	365
Sandy Dunes		B191	Cat. E	Solution dyed acrylic	365
Pale Blue		B192	Cat. E	Solution dyed acrylic	365
Off-White		B193	Cat. E	Solution dyed acrylic	365
Dark Brown		B194	Cat. E	Solution dyed acrylic	365
RUSTIC WEAVE					
Dark Grey		B140	Cat. E	Solution dyed acrylic	400
Moss		B142	Cat. E	Solution dyed acrylic	400
Oyster		B143	Cat. E	Solution dyed acrylic	400
Cord		B144	Cat. E	Solution dyed acrylic	470
Ice Grey		B146	Cat. E	Solution dyed acrylic	470
Black		B147	Cat. E	Solution dyed acrylic	400
Abricot		B150	Cat. E	Solution dyed acrylic	400
Brown		B151	Cat. E	Solution dyed acrylic	400
Fresco		B152	Cat. E	Solution dyed acrylic	400
Lagoon		B153	Cat. E	Solution dyed acrylic	400

Code	Abrasion Resistance (cycles)		Colour fastness to weathering	Tribù UV-test	Pilling
	Martindale				

KNIT

Morning Dew	NEW	E32	>40.000	7	3-4	4.5
Silverstone	NEW	E34	>40.000	7	3-4	4.5
Iris	NEW	E38	>40.000	7	3-4	4.5
Wengé	NEW	E39	>40.000	7	3-4	4.5
Rosemary	NEW	E43	>40.000	7	3-4	4.5
Licorice	NEW	E44	>40.000	6-7	3	4.5
Mellow Ochre	NEW	E45	>40.000	6-7	3	4.5
Colorado	NEW	E46	>40.000	6-7	3	4.5
Dark Copper	NEW	E48	>40.000	6-7	3	4.5

LINEN

Linen		B12	>40.000	6-7	3	4-5
Chalk		B13	>40.000	6-7	4	4-5
Washed linen		B15	>40.000	6-7	4	4-5
Oyster		B54	25.000	7-8	4	4
Scisto		B55	25.000	7-8	4-5	4
Grey		B57	25.000	6-7	3-4	4-5
Silverstone		B69	25.000	8	4	4

LUXURY

Canvas	TUV	B02V2	60.000	6-7	4-5	4-5
Black	TUV	B06	60.000	6-7	4	4-5
Blue	TUV	B07	60.000	6	3-4	4-5
Pure White	TUV	B32	30.000	7-8	3-4	4
Dove	TUV	B71	60.000	6-7	4	4-5
Dolphin	TUV	B72	60.000	6-7	4	4-5
Seal	TUV	B93	60.000	6-7	4	4-5
Off-Black	TUV	B96	60.000	6-7	4	4-5

NATURAL

Seashell		B154	25.000	7-8	4	4
Cloudy Sky		B155	25.000	7-8	4-5	4
Aged Ivory		B156	25.000	7-8	4	4
Umbra		B157	25.000	7-8	4-5	4
Amalfi	TUV	B159	25.000	7-8	4-5	4
Aquamarine		B160	25.000	7-8	4	4
Sage Green		B190	25.000	7-8	4	4
Sandy Dunes		B191	25.000	7-8	5	4
Pale Blue		B192	25.000	7-8	5	4
Off-White		B193	25.000	7-8	5	4
Dark Brown		B194	25.000	7-8	5	4

RUSTIC WEAVE

Dark Grey		B140	12.000	7-8	4	3-4
Moss		B142	12.000	7-8	4-5	3-4
Oyster		B143	12.000	7-8	4	3-4
Cord		B144	21.000	7-8	4	3-4
Ice Grey		B146	21.000	7-8	4	3-4
Black		B147	12.000	7-8	4-5	3-4
Abricot		B150	12.000	7-8	3-4	3-4
Brown		B151	12.000	7-8	4	3-4
Fresco		B152	12.000	7-8	3-4	3-4
Lagoon		B153	12.000	7-8	4	3-4

FABRIC PROPERTIES

PROPRIÉTÉS DU TISSUS - STOFFEIGENSCHAPPEN

	Code	Category	Composition	Weight (g/m ²)
TAGIKA				
White	B180	Cat. E	Solution dyed polyolefin	317
Mist	B181	Cat. E	Solution dyed polyolefin	317
Silvergrey	B182	Cat. E	Solution dyed polyolefin	317
Terracotta	B183	Cat. E	Solution dyed polyolefin	317
Fresco	B184	Cat. E	Solution dyed polyolefin	317
Eucalyptus	B185	Cat. E	Solution dyed polyolefin	317
Scisto	B186	Cat. E	Solution dyed polyolefin	317
Nature Grey	B187	Cat. E	Solution dyed polyolefin	317
Oyster	B188	Cat. E	Solution dyed polyolefin	317
Moss	B189	Cat. E	Solution dyed polyolefin	317
TAMAN				
Silver	B170	Cat. E	Solution dyed polyolefin	1.050
Off-Black	B171	Cat. E	Solution dyed polyolefin	1.050
Basalt	B172	Cat. E	Solution dyed polyolefin	1.050
Poivre	B173	Cat. E	Solution dyed polyolefin	1.050
Linen	B174	Cat. E	Solution dyed polyolefin	1.050
White Sand	B175	Cat. E	Solution dyed polyolefin	1.050
White	B176	Cat. E	Solution dyed polyolefin	1.050
TWIST				
Linen	B10	Cat. E	Solution dyed polyolefin	294
NARAM				
Pearl	NEW F19	Cat. F	Solution dyed acrylic	1.360
Almond	NEW F20	Cat. F	Solution dyed acrylic	1.360
Warm Cotton	NEW F21	Cat. F	Solution dyed acrylic	1.360
SUJÀN				
Hemp	F01	Cat. F	Solution dyed acrylic	1.000
Moss	F02	Cat. F	Solution dyed acrylic	1.000
Ochre	F04	Cat. F	Solution dyed acrylic	1.000
BATYLINE				
White	00		Batylite®	
Silkgrey	71		Batylite® Canatex	
Wengé	89		Batylite®	
PAVILION				
UPDATE Sunscape Oyster	S54		98% Polyester 2% hemp	600
UPDATE Sunscape Nature Grey	S64		98% Polyester 2% hemp	600
UPDATE Sunscape Stone	S70		98% Polyester 2% hemp	600
Velum Oyster	V54		Sunbrella® Solution dyed acrylic	165
Velum Nature Grey	V64		Sunbrella® Solution dyed acrylic	165
Velum Stone	V70		Sunbrella® Solution dyed acrylic	165

Code	Abrasion Resistance (cycles)		Colour fastness to weathering	Tribù UV-test	Pilling
	Martindale				

TAGIKA

White	B180	20.000	7	4	4
Mist	B181	20.000	7	4-5	4
Silvergrey	B182	20.000	7	4	4
Terracotta	B183	20.000	7	3	4
Fresco	B184	20.000	7	3	4
Eucalyptus	B185	20.000	7	3	4
Scisto	B186	20.000	7	4-5	4
Nature Grey	B187	20.000	7	4-5	4
Oyster	B188	20.000	7	4	4
Moss	B189	20.000	7	3	4

TAMAN

Silver	B170	20.000	>6	4	5
Off-Black	B171	20.000	>6	3-4	5
Basalt	B172	20.000	>6	3-4	5
Poivre	B173	20.000	>6	4	5
Linen	B174	20.000	>6	3-4	5
White Sand	B175	20.000	>6	3	5
White	B176	20.000	>6	3	5

TWIST

Linen	B10	30.000	7-8	3-4	4
-------	-----	--------	-----	-----	---

NARAM

Pearl	NEW	F19	25.000	7-8	4-5	4
Almond	NEW	F20	25.000	7-8	4-5	4
Warm Cotton	NEW	F21	25.000	7-8	4-5	4

SUJÀN

Hemp	F01	5.000	7-8	4	3-4
Moss	F02	5.000	7-8	4	3-4
Ochre	F04	5.000	7-8	3	3-4

BATYLINE

White	00	120.000	8	4	-
Silkgrey	71	120.000	8	4	-
Wengé	89	120.000	8	5	-

PAVILION

Sunscape Oyster	S54	>40.000	8	4	-
Sunscape Nature Grey	S64	>40.000	8	4-5	-
Sunscape Stone	S70	>40.000	8	4	-
Velum Oyster	V54	40.000	7-8	4-5	-
Velum Nature Grey	V64	40.000	7-8	4-5	-
Velum Stone	V70	40.000	7-8	4-5	-

UPDATE

UPDATE

UPDATE

LEGEND FABRIC PROPERTIES

LÉGENDE PROPRIÉTÉS DU TISSUS - LEGENDE STOFFEIGENSCHAPPEN

Abrasion resistance: fabric's ability to withstand surface wear from rubbing.

Martindale test

Fabric is mounted flat and rubbed in a figure eight-like motion using an abrasive surface. The number of cycles endured before the fabric shows an objectionable change in appearance is counted and determines the fabric's abrasion rating.
20.000 = general contract upholstery
40.000 = heavy duty upholstery

Colour fastness

Colour fastness to weathering (ISO 105-B04):

The fabrics undergo a series of light, rain and temperature changes. The result is expressed in a discoloration degree where grade 1 means full discoloration and grade 8 means no discoloration.

Tribù UV-test

The fabrics are tested for UV resistance with an aging accelerator in compliance with ISO standard 4892-2 for 5.000 hours and outdoors in Florida, Indonesia and Belgium. Based on these tests the fabrics are awarded a maximum score of 5.

Pilling

The fabric's propensity to pilling. Maximum score is 5 (= least inclined).

Résistance à l'abrasion: la résistance à l'usure induite par le frottement de textiles.

Test Martindale

Le tissu est monté à plat et frotté dans un mouvement en forme huit en utilisant un abrasif. Le nombre de cycles endurés avant que le tissu ne montre un changement d'aspect sensible est compté et détermine le taux d'abrasion du tissu.
20.000 = tissu à usage général dans le secteur contrat
40.000 = tissu à usage intensif

Solidité à la lumière aux intempéries

Avec le test ISO105-BO4 les tissus subissent une série de changements de température, de pluie et de lumière. Le résultat est exprimé par moyen d'un degré de décoloration, grade 1 signifiant une décoloration complète et grade 8 pas de décoloration.

UV-test Tribù

Tous les tissus sont testés aussi par nous-mêmes pendant 5.000 heures avec un accélérateur de vieillissement en conformité avec la norme ISO 4892-2 et à l'extérieur en Floride, Indonésie et la Belgique. Le score maximal attribué est 5.

Pilling

La propension du tissu au boulochage. Le score maximal est 5 (= le moins incliné).

Slijtvastheid: geeft de weerstand van de stof aan tegen slijtage door wrijving.

Martindale test

Over de strak getrokken stof wordt met behulp van een schuuroppervlak gewreven in een achtvorm. Het aantal cycli dat de stof ondergaat voordat er merkbare slijtage optreedt wordt geteld en bepaalt de slijtvastheid.
20.000 = algemene contract stoffering
40.000 = stoffering voor intensief gebruik

Kleurvastheid bij ververing

Met de ISO105-BO4 test worden stoffen blootgesteld aan een aantal licht-, regen- en temperatuurvariaties. Het resultaat wordt uitgedrukt in een mate van verkleuring waarbij graad 1 betekent volledige verkleuring en graad 8 geen verkleuring.

Tribù UV-test

We testen de stoffen zelf ook nog op UV-bestendigheid met een verouderingsversneller gedurende 5.000 uren volgens de ISO standaard 4892-2 en op buitenlandse locaties in Florida, Indonesië en België.
Op basis hiervan geven we een score van maximaal 5.

Pilling

De neiging van de stof tot pillen. De maximum score is 5 (= minste neiging).